



15.07.2025

## NEUBAU EINES FEUERWEHRGERÄTEHAUSES IN GOLDACH

### Gestaltungskonzept – Material und Farben

ib|b|

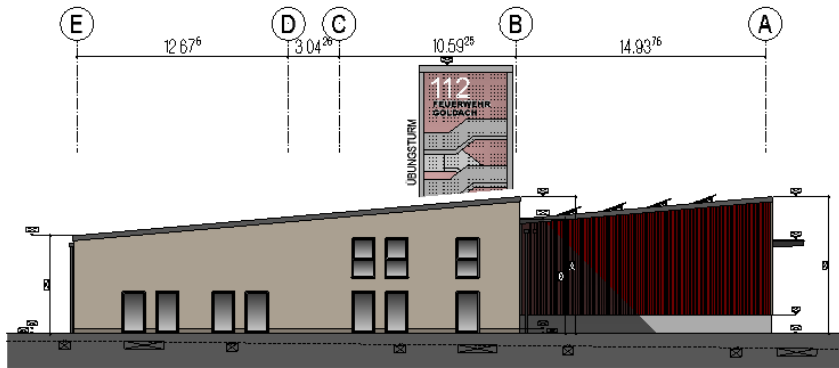




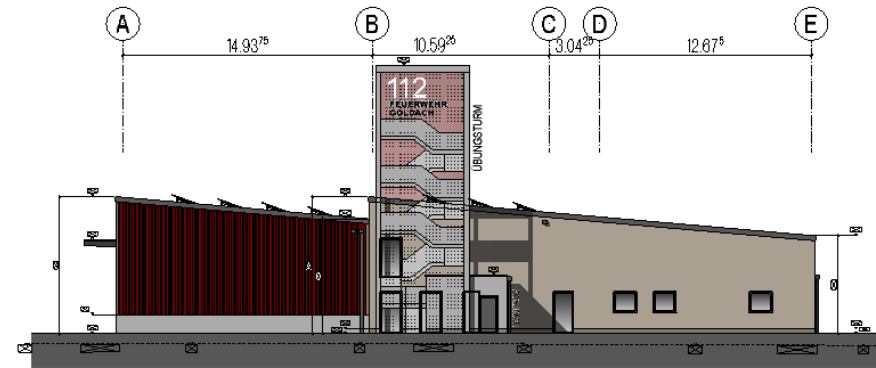
## AUSSENKONZEPT

## MATERIALIEN UND FARBEN

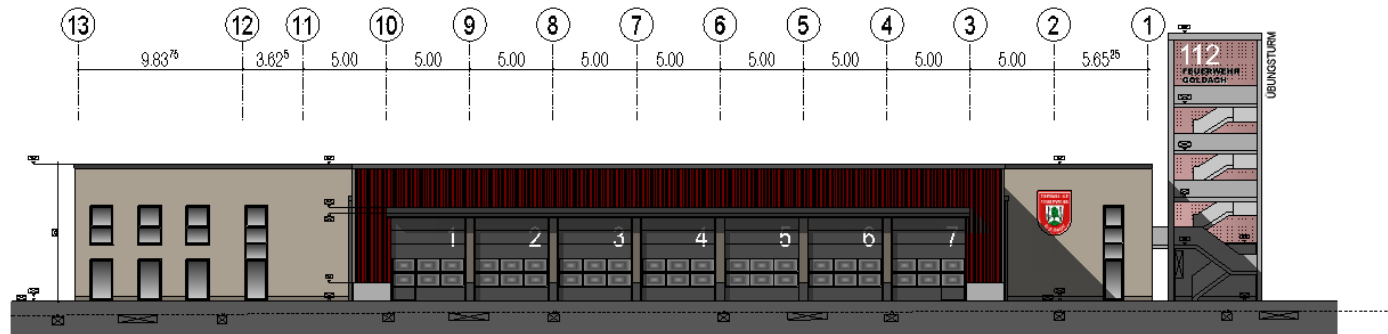
ANSICHTEN



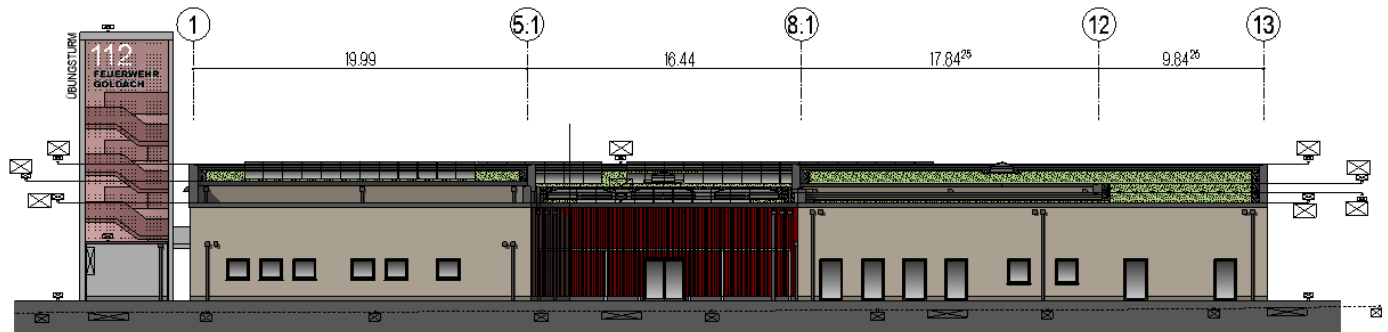
ANSICHT OST  
M = 1/100



ANSICHT WEST  
M = 1/100



ANSICHT NORD  
M = 1/100



ANSICHT SÜD  
M = 1/100

**Beschreibung Anichten**

**Dachform**

- 5 Grad Dachneigung
- Extensive Dach-Begrünung

**Materialien**

- Metallfassade Fahrzeughalle vertikale, unregelmäßiges Profil

**Verputzte MW-Fassade**

- Sozial- und Werkstatttrakte

**Farbkonzept**

- Putzfassade – warmer Grauton
- Metallfassade – dunkler Rotton
- Fenster dunkel – DB 703

**Übungsturm**

- z. B. Textil farbig hinterleuchtet

### **Auswahl der Materialien:**

- wirtschaftlich
- langlebig
- strapazierfähig
- pflegeleicht (Abstimmung mit Bauunterhalt)
- nachhaltig
- sicher

### **Nachhaltigkeit, wenn möglich:**

- umweltfreundliche Materialien
- möglichst CO2 neutral
- recyclebar
- Verwendung von lange verfügbaren Rohstoffen und Materialien
- Verwendung von local vorrätigen Produkten

Fassade\_Farbkonzzept\_Außen

Rubinrot RAL 3003

Fahrzeughalle: Metallfassade



Steingrau RAL 7030

z. B. Sockel



Seidengrau RAL 7044

Verputzte Fassade



Fensterrpofile Variante 1



Putzfassade Variante 1



Putzfassade Variante 2



Fensterprofile Variante 2





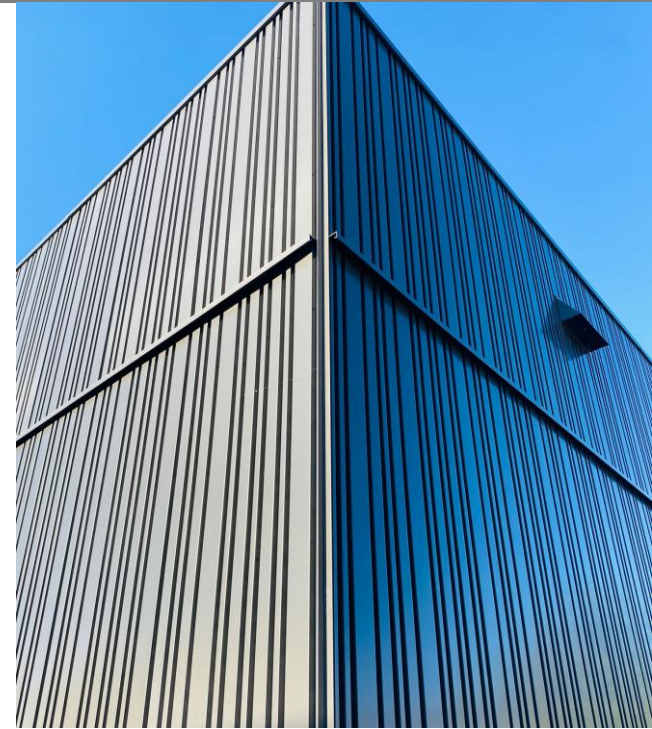
## FASSADE

### Fahrzeughalle:

Unregelmäßig, gekantetes Fassadenprofil auf  
Kassette – rubinrot

### Fassadenaufbau:

- Kassette mit Dämmung
- Fassade hinterlüftet

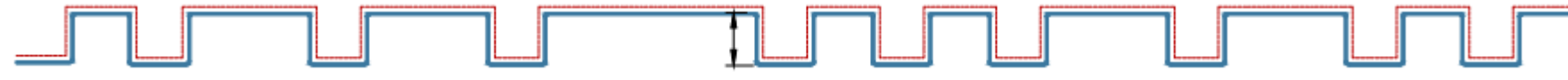


## FASSADE

Fahrzeughalle:

Entwurfsvorschlag Ib Bestler

Unregelmäßig, gekantetes Fassadenprofil auf  
Kassette – rubinrot



RAL 3003



**FASSADE**

**Übungsturm:**

**Entwurfsvorschlag Ib Bestler**

Stahlkonstruktion bespannt mit Textilfassade  
hinterleuchtet, Alternativ Streckmetall



**Übungsturm: Stahlkonstruktion  
Fassade auf Westseite**

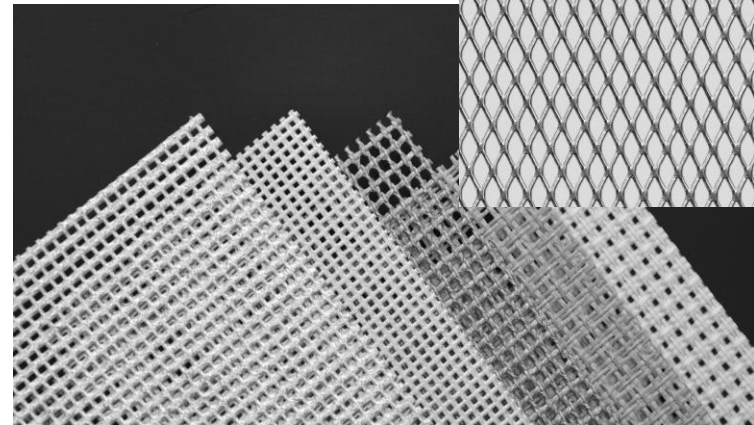
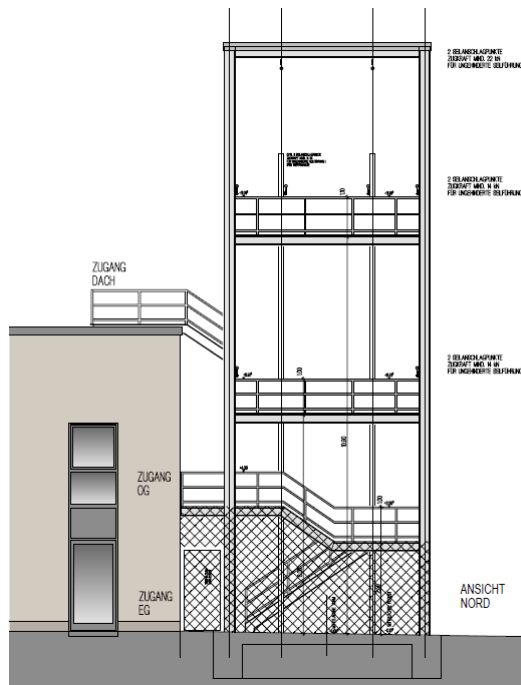
**Textilbespannung:**

- pflegeleicht
- langlebig
- leicht zu reinigen

**Alternativ:  
Streckmetall  
oder Fassadenprofil**



**Unterkonstruktion**



## Ausführung Fenster: Aluminiumfenster

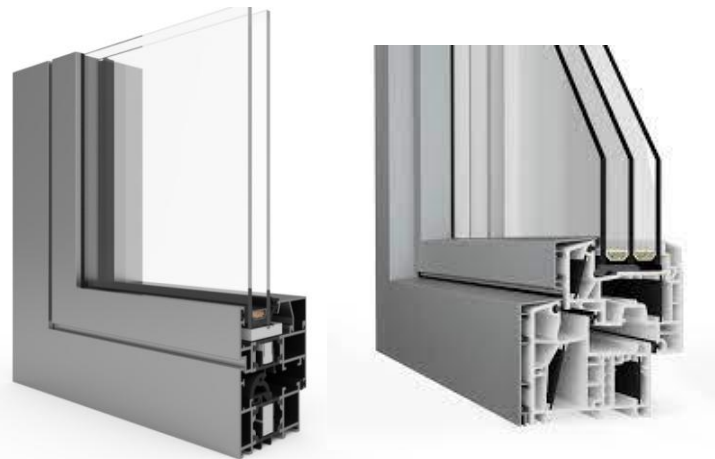


Kunststoff – Aluminiumfenster

Werkstatt, Lager , Büro

Aluminiumfenster und Türen

Sozialbereich



Beispiel\_Fenster Alu DB 703





**INNENRAUMKONZEPT**

**MATERIALIEN UND FARBEN**

## Materialien und Farben – Innen - Stüberl

Bodenbelag: Industrieparkett Eiche  
Wandfarbe: Teilbereiche warmer grauton  
Fenster: Alu DB 703 – Eisenglimmer  
Tische: Holz, Eiche, Gestell: antrazith  
Stühle: Holz, Eiche  
Decke: Holz (Akustik), Wandelemente: Holz  
Akzente in rot

RAL 3003

DB703  
Eisenglimmer



## STÜBERL - Möblierung



8 Tische, 1,40 x 0,80, Tischgestell Stahl, Tischplatte Eiche massiv

---



22 Holzstühle, Eiche massiv

---



10 Barhocker

---



Holz-Akustikverkleidung – z. B. Ligno

---

## Entwurf Stüberl



## Entwurf Stüberl



## Entwurf Stüberl



## Materialien und Farben – Innen - Schulungsraum

Bodenbelag: Industrieparkett Eiche  
Wandfarbe: Teilbereiche warmer grauton  
Fenster: Alu DB 703 – Eisenglimmer  
Tische: weiß, alternative Antrazith  
Stühle: Holz, Eiche  
Decke: weiß



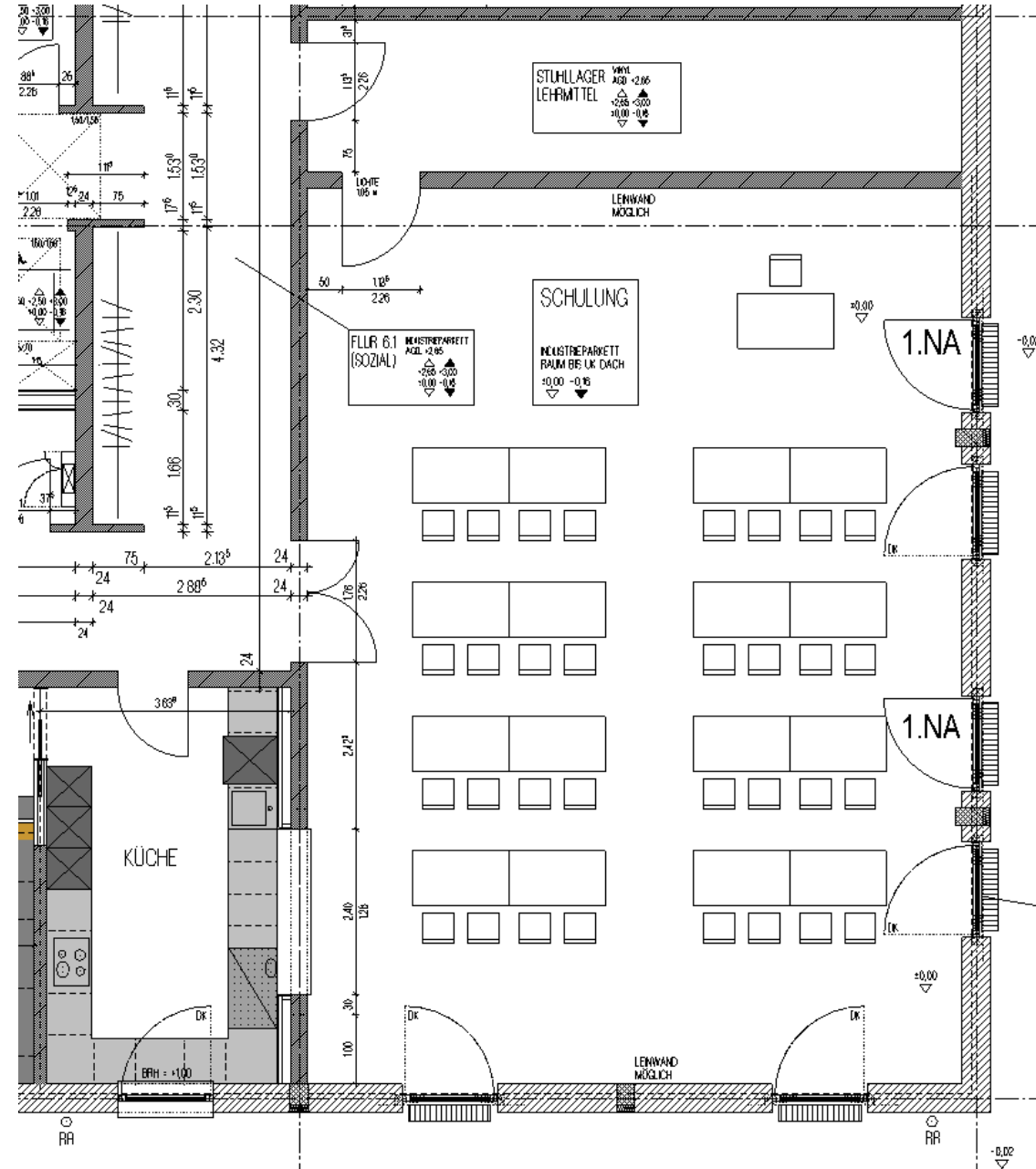
DB703  
Eisenglimmer

# GRUNDRISS – SCHULUNGSRaum

Möblierung im Schulungsraum:

- Stapelstühle mit Holz-Sitzschale
- Klapptische HPL beschichtet mit Chromgestell
- analog Gemeindesaal Hallbergmoos (Tisch / Stuhl)
- Nutzen von Synergien bei Bedarf von mehr Stühlen und Tischen bei z. B. Veranstaltungen
- Gegenseitiges ausleihen von Tischen/Stühlen

Stapelstuhl und Klapptisch – analog Gemeindesaal





Bestandsstuhl  
und Tisch  
Gemeinde



120 Stühle – z. B. Brunner Fox – analog Gemeinde Hallbergmoos

---

20 Klappische – z. B. Brunner – analog Gemeinde Hallbergmoos

---



Holz-Akustikverkleidung – z. B. Ligno

---

## Entwurf Schulungsraum



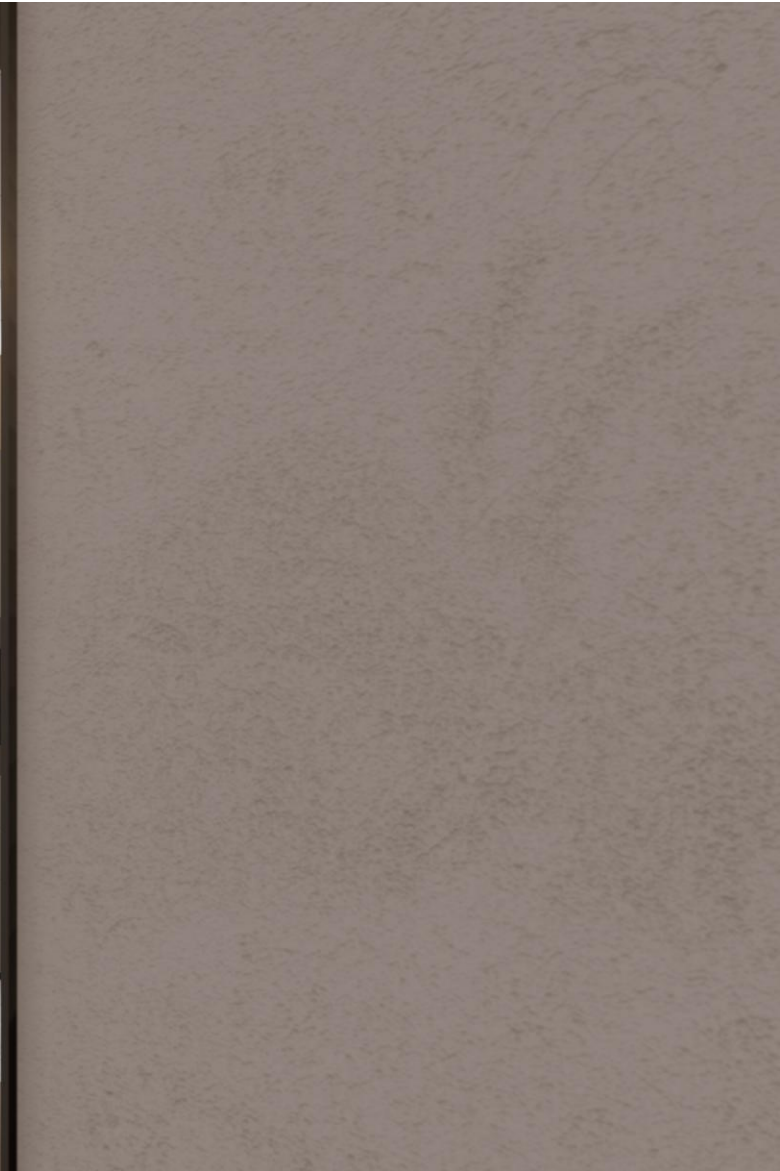
## Entwurf Schulungsraum



## Entwurf Küche – Blick in den Schulungsraum



## Entwurf Küche – Blick Schulungsraum in Küche

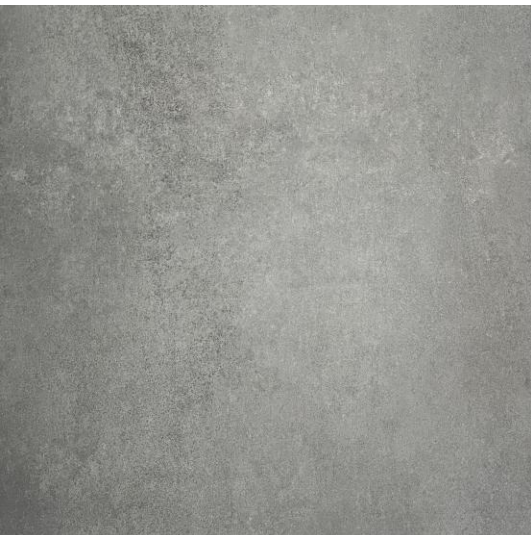


## Materialien und Farben – Bodenbeläge



Bodenbelag: Industrieparkett Eiche  
Oberfläche nach Abstimmung mit Bauunterhalt  
Lackiert oder geölt

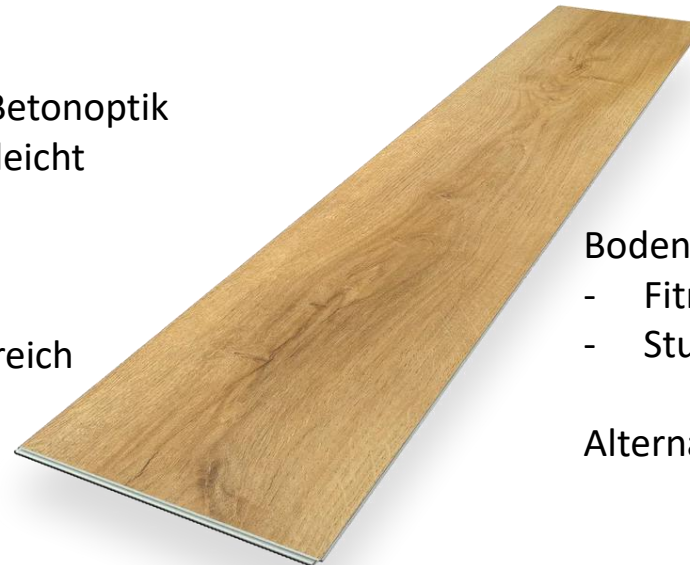
- Schulungsraum
- Stüberl
- Jugendraum
- Flur Sozialbereich
- Werkstätten EG
- Bereitschaftsräume OG
- Büros OG



Bodenbelag: Fliese – Betonoptik  
Feinsteinzeug - pflegeleicht

- WC-Anlagen
- Duschen
- Umkleiden
- Flure Werkstattbereich
- Küche

Wandfliesen: weiß

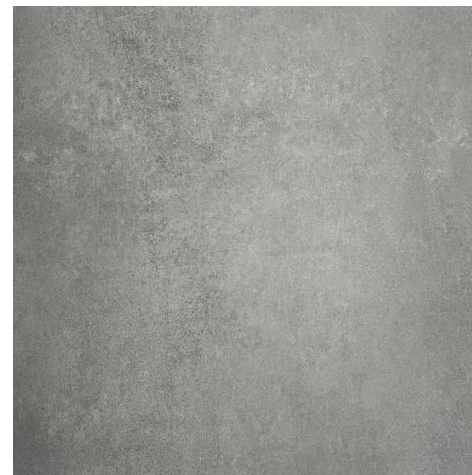


Bodenbelag: Vinyl

- Fitnessraum
- Stuhllager

Alternativ: Linoleum farbig

## Sanitärräume – Duschen und WC-Anlagen



Bodenfliese Betonoptik  
Steinfeinzeug - pflegeleicht

Auswahl nach Bemusterung  
Mittlerer Standard  
gewerbetauglich

## Fahrzeughalle – Farben Bodenbeschichtung – Wegeführung in grün abgesetzt

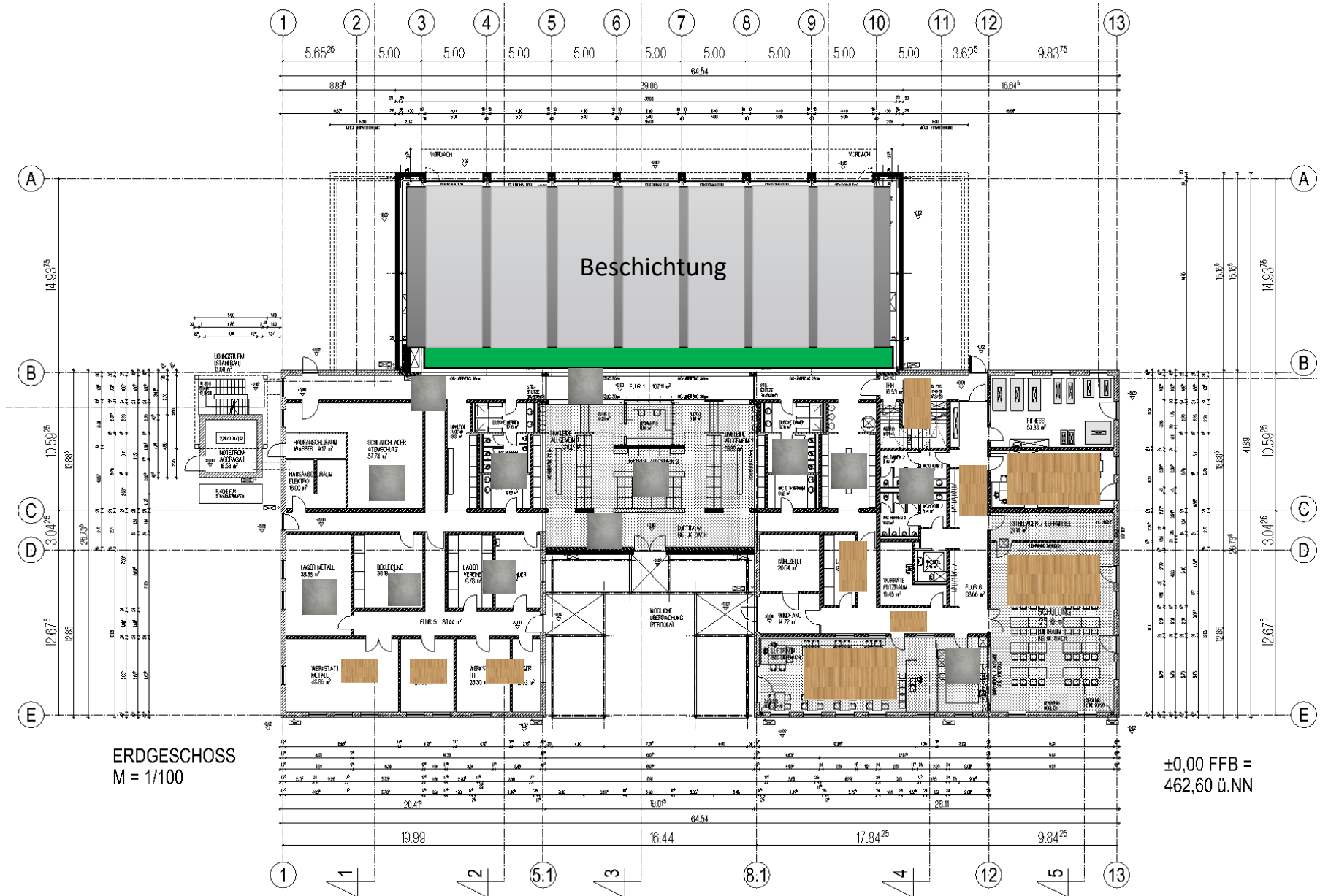
RAL 6001

RAL 7035

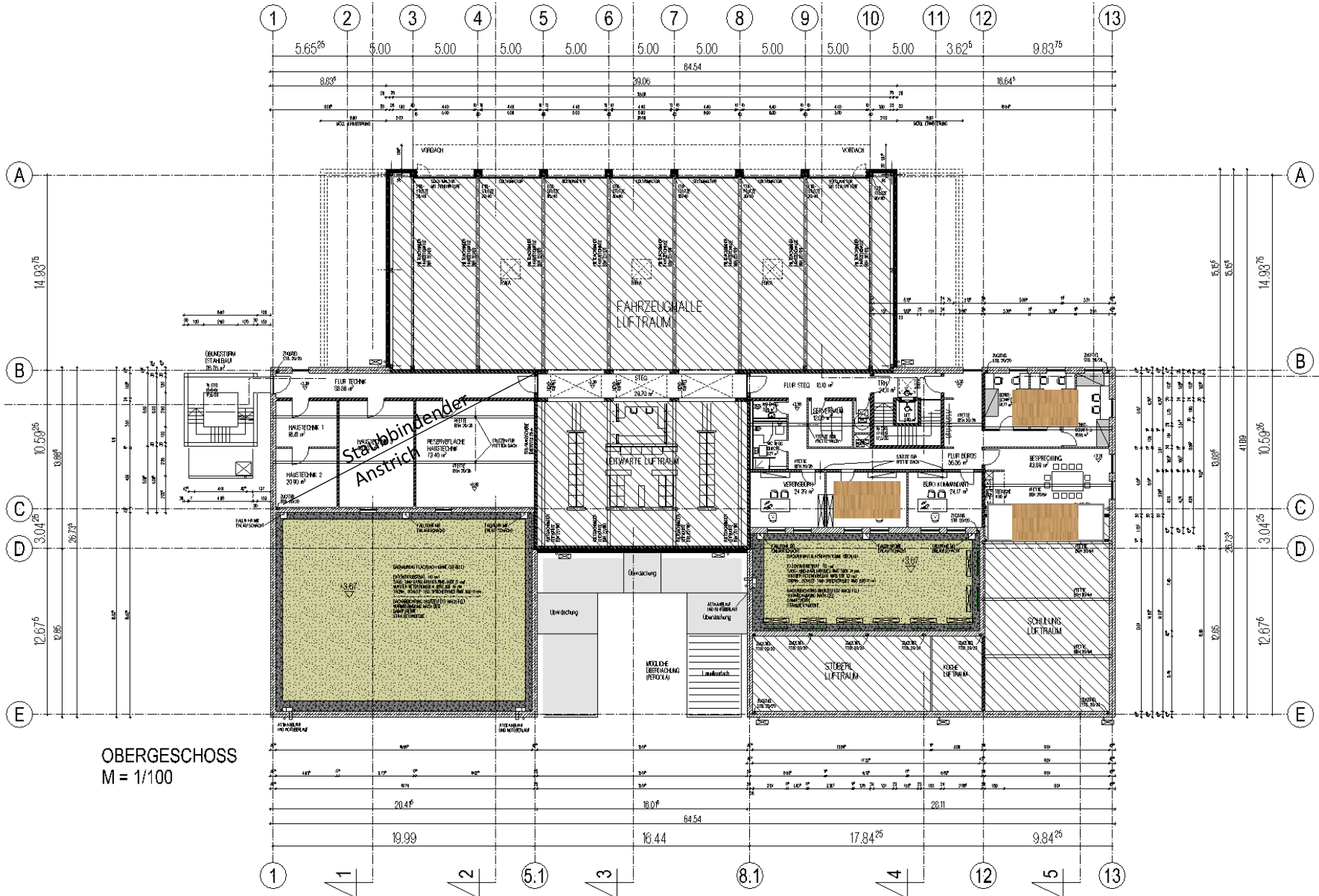
RAL 7015

RAL 6018





# OBERGESCHOSS\_Bodenbeläge



## Sanitärräume – Duschen und WC-Anlagen – WC-Trennwände – Standardausführung



Farbpalette WC-Trennwände – Vorschlag

mittelgrau-dunkelgrau





**INNENRAUMKONZEPT**

**BELEUCHTUNG**

## BELEUCHTUNGSKONZEPT – STÜBERL

Schienensystem mit Strahlern und Hängeleuchte



## BELEUCHTUNGSKONZEPT – STÜBERL



Schienensystem – mit Pendelleuchten

---

Bestückung ca. 6 Stück über den Tischen Wandseite  
nach Lichtberechnung  
3 Phasenschiene mit Seilabhängung



Schienensystem – mit Strahlern

---

Bestückung ca. 8 – 12 Stück als Grundbeleuchtung

## BELEUCHTUNGSKONZEPT – STÜBERL

Schienensystem mit Langfeldleuchte



## BELEUCHTUNGSKONZEPT – STÜBERL



Schienensystem – mit Lichtkanaleinsatz

---

3 Schienen a 10 m  
Bestückung ca. 6 pro Schiene  
Gesamt 18 Stück



## FLURE, WC-ANLAGEN

Mit Abhangdecke - Einbaustrahler



## UMKLEIDEN

Lichtbandsystem



unterschiedliche Einsätze



## BELEUCHTUNGSKONZEPT

### FLURE, WC-ANLAGEN, UMKLEIDEN



Einbaustrahler – Flure WC-Anlagen

---



Lichtbandsystem Umkleiden

---



Einsätze für Schienensystem

---

## JUGENDRAUM – FITNESSRAUM

Anbauleuchte



bzw.

Hängeleuchte



BÜRORÄUME - Hängeleuchte



## FAHRZEUGHALLE / WASCHHALLE

WERKSTÄTTEN / LAGERRÄUME / TECHNIK

Feuchtraumleuchte



## BELEUCHTUNGSKONZEPT

## JUGENDRAUM – FITNESSRAUM - FAHRZEUGHALLE



Aufbauleuchte Fitnessraum



Abhängeleuchte Büro



Pendelleuchte Jugendraum



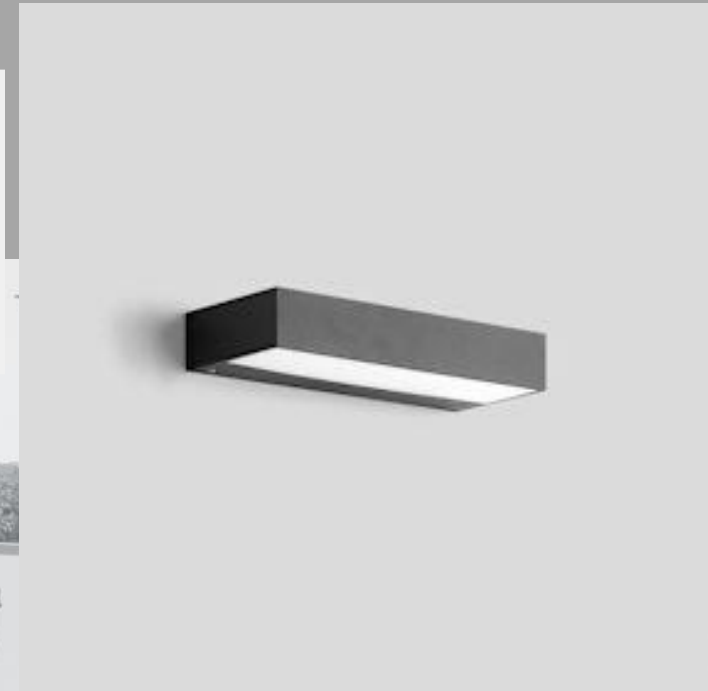
Feuchtraumleuchte Fahrzeughalle

## BELEUCHTUNGSKONZEPT – AUSSEN

Scheinwerfer und Strahler  
für Wand- und Lichtmast



Wandbeleuchtung am Gebäude



## BELEUCHTUNGSKONZEPT – AUSSEN

### Wandstrahler - und Lichtmast



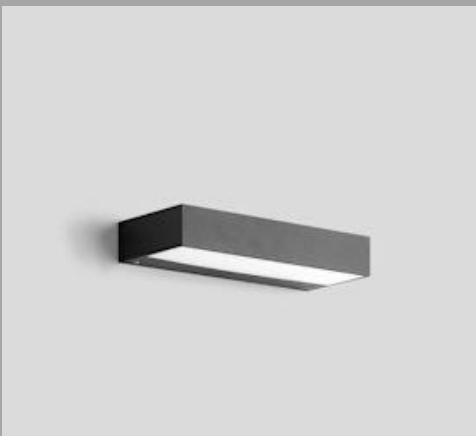
Lichtmast - Aussenbereich

---



Wandstrahler Fahrzeughalle

---



Wandleuchte Zugänge - Aussenbereich

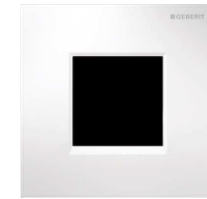
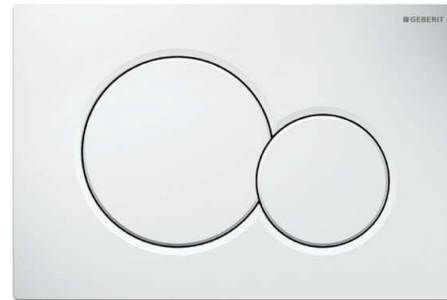
---



**INNENRAUMKONZEPT**  
**SANITÄRAUSSTATTUNG**

## AUSSTATTUNG SANITÄR – WC Anlagen – Standart Ausstattung

Wand- Tiefspül-WC – z. B. Vigour



## AUSSTATTUNG SANITÄR – WC Anlagen / Duschen – Standart Ausstattung

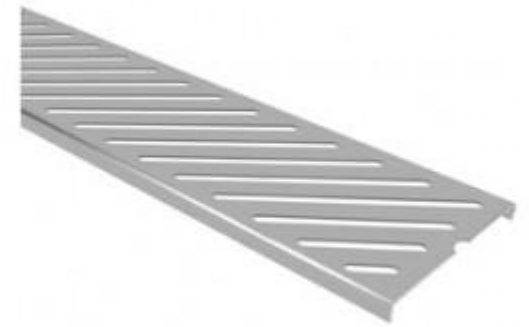
Waschtisch – z. B. Vigour



Armatur



Rinnenabdeckung



Duschkopf



Armatur Dusche

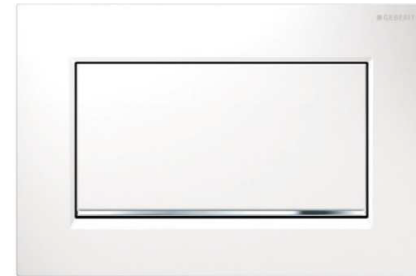


Rinne



## AUSSTATTUNG SANITÄR – WC-Anlage - barrierefrei

Wandhängendes WC – barrierefrei



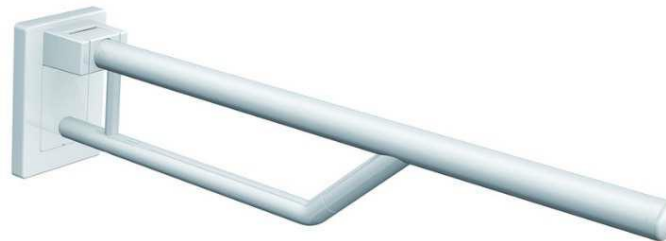
Waschtisch



Wandhängendes WC – barrierefrei



Handtuchhalter

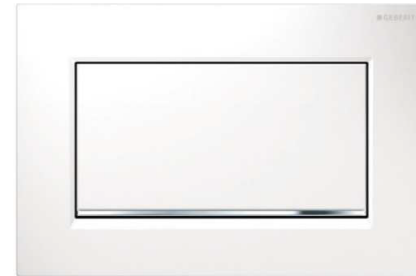


Spiegel



## AUSSTATTUNG SANITÄR – WC-Anlage - barrierefrei

Wandhängendes WC – barrierefrei



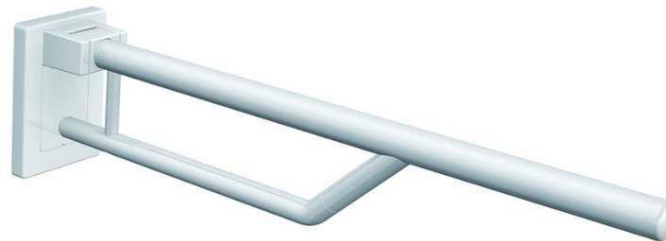
Waschtisch



Wandhängendes WC – barrierefrei



Handtuchhalter



Spiegel



**Bauvorhaben: FW-Goldach**

Duschanlage .....	11
Duscharmatur .....	11
Brausekopf .....	11
Reihenduschrinne .....	12
Reihenduschrinne Abdeckung .....	12

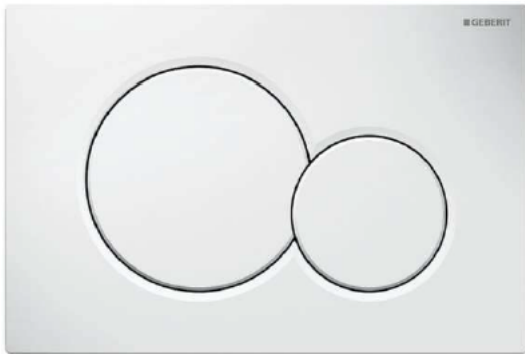
**WC - ANLAGE****WAND TIEFSPÜL-WC SET MIT SITZ LV-POS. 04.1**

Fabrikat: Vigour  
Modell / Typ: clivia Spülrandlos  
Farbe: weiß

**WC-SITZ LV-POS. 04.1**

Fabrikat: Vigour  
Modell / Typ: clivia mit Absenkautomatik  
Farbe: weiß

## Bauvorhaben: FW-Goldach

**BETÄTIGUNGSPLATTE LV-POS. 04.4**

Fabrikat: Geberit  
Modell / Typ: Sigma01  
Farbe: weiß

**TOILETTPAPIERHALTER LV-POS. 04.7**

Fabrikat: Vigour  
Modell / Typ: clivia  
Farbe: verchromt

**Bauvorhaben: FW-Goldach****TOILETTPAPIERHALTER RESERVE LV-POS. 04.6**

Fabrikat: Vigour  
Modell / Typ: clivia  
Farbe: verchromt

**BÜRSTENGARNITUR LV-POS. 04.5**

Fabrikat: Vigour  
Modell / Typ: clivia  
Farbe: verchromt



## Bauvorhaben: FW-Goldach

## WASCHTISCH - ANLAGE

**WASCHTISCHSET MIT ARMATUR LV-POS. 04.8**

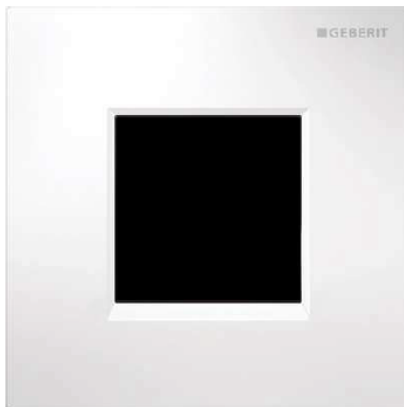
Fabrikat: Vigour  
Modell / Typ: Clivia eckig 600x480  
Farbe: weiß

**WASCHTISCHARMATUR LV-POS. 04.8**

Fabrikat: Vigour  
Modell / Typ: derby  
Farbe: verchromt

**Bauvorhaben: FW-Goldach****URINAL – ANLAGE****URINAL LV-POS. 04.15**

Fabrikat: Geberit  
Modell / Typ: Renova spülrandlos  
Farbe: weiß

**URINAL STEUERUNG LV-POS. 04.16**

Fabrikat: Geberit  
Modell / Typ: 30, berührungslos  
Farbe: weiß/hgl.verchr.

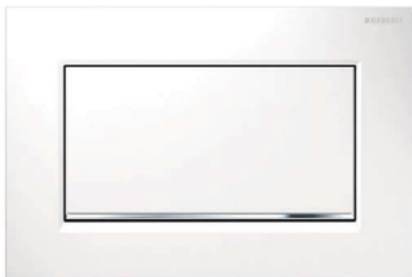


## Bauvorhaben: FW-Goldach

## WC ANLAGE BARRIEREFREI

**WAND-WC LV-POS. 04.41 + 42 SITZ**

Fabrikat: Duravit  
Modell / Typ: D-Code ohne Spülrand  
Farbe: weiß

**WC STEUERUNG LV-POS. 04.57**

Fabrikat: Geberit  
Modell / Typ: Sigma30  
Farbe: weiß / glanzchrom / weiß

## Bauvorhaben: FW-Goldach

**BÜRSTENGARNITUR LV-POS. 04.49**

Fabrikat: Hewi  
Modell / Typ: 800K  
Farbe: weiß

**STÜTZKLAPPGRIFF LV-POS. 04.45**

Fabrikat: Hewi  
Modell / Typ: 800K  
Farbe: weiß

## Bauvorhaben: FW-Goldach

**WASCHTISCH LV-POS. 04.39**

Fabrikat: Duravit  
Modell / Typ: D-Code  
Farbe: weiß

**WASCHTISCH-ARMATUR SET MIT DE LV-POS. 04.43**

Fabrikat: Clage  
Modell / Typ: MBX7 Lumino  
Farbe: verchromt



## Bauvorhaben: FW-Goldach

**SPIEGEL LV-POS. 04.53**

Fabrikat:  
Modell / Typ: 1000x600  
Farbe:

**WC-PAPIERHALTER AM KLAPPGRIFF LV-POS. 04.47**

Fabrikat: Hewi  
Modell / Typ: 800K  
Farbe: weiß



## Bauvorhaben: FW-Goldach

## DUSCHANLAGE

**DUSCHARMATUR LV-POS. 04.21 + 22 UP KÖRPER**

Fabrikat: Hansa  
Modell / Typ: Mix  
Farbe: verchromt

**BRAUSEKOPF LV-POS. 04.23 + 24 HANDBRAUSE + 25 WANDANSCHLUSSBOGEN**

Fabrikat: R&F  
Modell / Typ: Optiline  
Farbe: Messing verchromt



## Bauvorhaben: FW-Goldach

**REIHENDUSCHRINNE LV-POS. 04.19**

Fabrikat: Aschl  
Modell / Typ: RD+100  
Farbe: Edelstahl 1.4301

**REIHENDUSCHRINNE ABDECKUNG LV-POS. 04.20 ENTHALTEN IN 04.19**

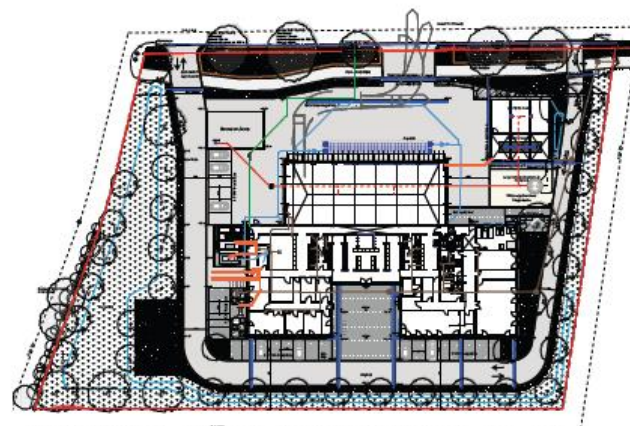
Fabrikat: Aschl  
Modell / Typ: Langlochung schräg  
Farbe: Edelstahl 1.4301

Feuerwehr Goldach, Halbergmoos - Neubau eines Feuerwehrgerätehauses mit Waschhalle und Unterstand  
Werkplanung Außenanlagen

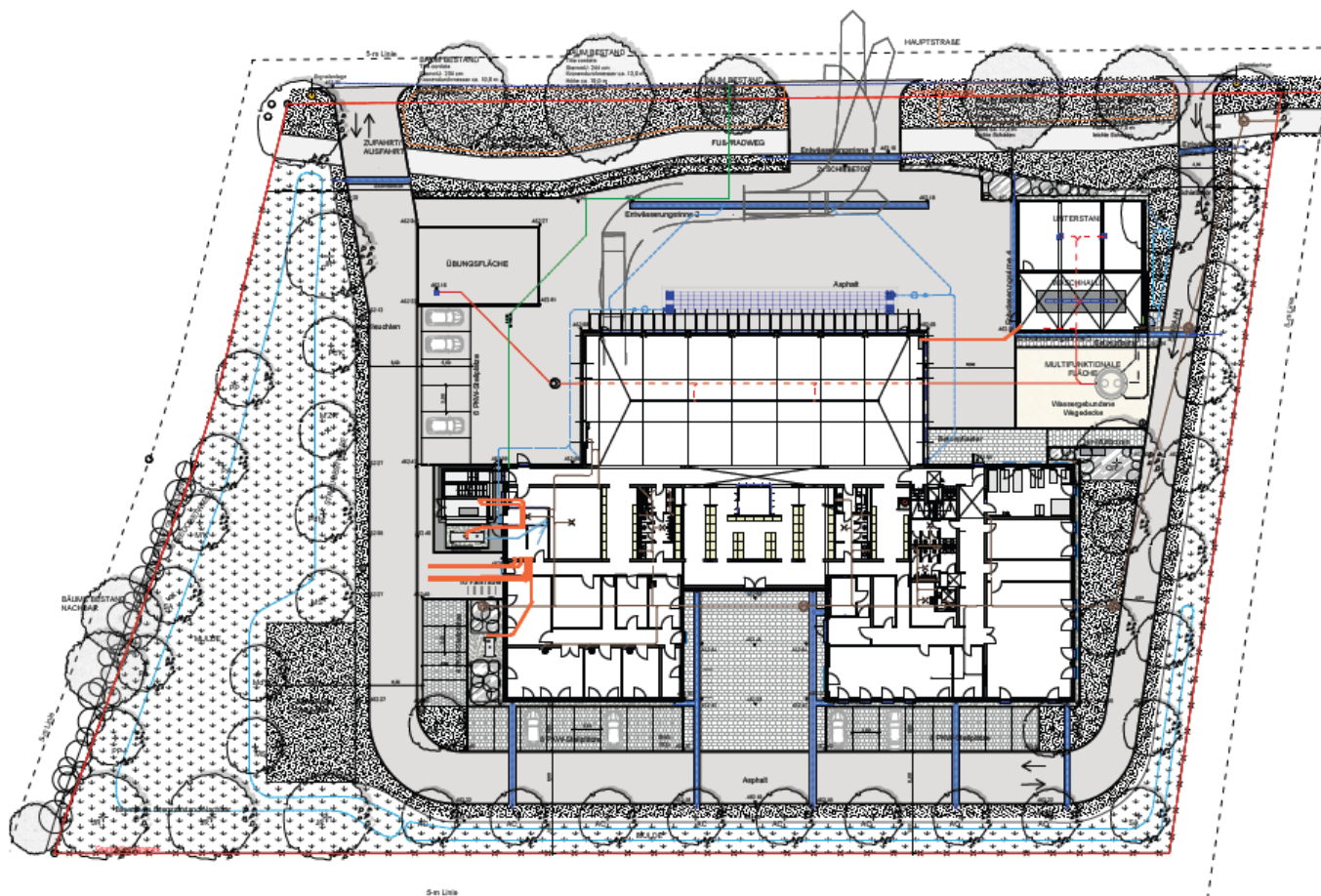
BEMUSTERUNG

**BAUHERR**  
Gemeinde Hallbergmoos  
Rathausplatz 1, 85399 Hallbergmoos  
vertreten durch:  
Bayerngrund GmbH  
Giesinger Bahnhofplatz 2, 81539 München

**FREIRAUMPLANUNG**  
Büro Freiraum - Berger Fuchs  
Oberer Graben 3a  
85354 Freising



Feuerwehr Goldach, Halbergmoos - Neubau Feuerwehrgerätehaus mit Waschhalle und Unterstand  
Bemusterung Außenanlagen



Feuerwehr Goldach, Halbergmoos - Neubau Feuerwehrgerätehaus mit Waschhalle  
und Unterstand

Bemusterung Außenanlagen

BELÄGE UND EINFASSUNGEN



**BEREICH:**  
Parkplätze, Wege,  
Nebenanlagen  
Complex-Verbundpflaster mit Drainfuge



**BEREICH:**  
Straße, Vorplatz, Zufahrt  
Asphalt



**BEREICH:**  
Gebäudekanten  
Kiestraufe



**BEREICH:**  
gesamter Umgriff, Einfassungen  
Borstein Beton

## Feuerwehr Goldach, Halbergmoos - Neubau Feuerwehrgerätehaus mit Waschhalle und Unterstand

### Bemusterung Außenanlagen

#### ENTWÄSSERUNG / AUSSTATTUNG



##### Fahrradständer

Stahl verzinkt, Hoch-Tief-Anordnung mit Bügel zum Absperren, zum Einbetonieren



##### Schiebetor

freitragendes Schiebetor aus Stahl verzinkt, senkrechte Füllstäbe, H 1,25m, Elektroantrieb



##### Stabgitterzaun

verzinkt, H 1,25m



##### Müllboxen

Dreifachschrank, Betonkorpus, Türen aus Stahlblech, feuerverzinkt



##### Fassadenrinnen

Stahl verzinkt, Maschenweite 30/10mm



##### Entwässerungsrinnen

befahrbar, Rinnenkörper Beton, Abdeckung Steg-Gußabdeckung, schwarz, verschiebesicher befestigt



##### Hofsinkkasten

Stahl verzinkt, Maschenweite 30/10mm

Feuerwehr Goldach, Halbergmoos - Neubau Feuerwehrgerätehaus mit Waschhalle  
und Unterstand Bemusterung Außenanlagen

PFLANZEN - BÄUME, STRÄUCHER UND KLEINSTRÄUCHER



BÄUME:

- Feldahorn
- Walnuss
- Hopfenbuche
- Stieleiche
- Mehlbeere
- Elsbeere
- Silber-Linde
- Wild-Birne
- Vogelkirsche
- Eberesche
- Äpfel in Sorten
- Birne ‚Köstliche für Chameux‘
- Zwetschge ‚Hauszwetschge‘

- Acer campestre
- Juglans regia
- Ostrya carpinifolia
- Quercus robur
- Sorbus aria
- Sorbus torminalis
- Tilia tomentosa
- Pyrus pyraeaster
- Prunus avium
- Sorbus aucuparia
- Malus
- Pyrus communis ‚Köstliche für Chameux‘
- Prunus domestica ‚Hauszwetschge‘

Feuerwehr Goldach, Halbergmoos - Neubau Feuerwehrgerätehaus mit Waschhalle  
und Unterstand

Bemusterung Außenanlagen

PFLANZEN - BODENDECKER UND STRÄUCHER



- BODENDECKER, z.B.**  
 Waldsteinia geoides  
 Geranium in Sorten  
 Hemerocallis - Hybriden  
 Rudbeckia fulgida  
 Salvia nemorosa  
 Brunnera macrophyllum
- STRÄUCHER, z.B.**  
 Cornus mas  
 Ligustrum vulgare  
 Amelanchier lamarckii
- Waldsteinie  
 Storchschnabel  
 Tagilie  
 Sonnenhut  
 Sommer- Salbei  
 Kaukasus-Vergiss  
 meinicht
- Kornelkirsche  
 Liguster  
 Kupferfelsenbirne



Kostenberechnung		KG 200 - 700				
Kostengruppen nach DIN 276						
Objekt:	Neubau eines Feuerwehrhauses in Goldach					
	<b>BESCHLUSSVORLAGE</b>					
Zeichen:	JG/KL					
Druckdatum:	01.07.2025					
 Ingenieurbüro Bestler Architektur und Bauwesen						
Kostenberechnung brutto				Kostensteigerung 2025	Erläuterung Kostensteigerung	
		Feuerwehrhaus inkl. PV und WH	inkl. PV-Anlage	inkl. Waschhalle	brutto	
200	Herrichten und Erschließen	92.106 €			0 €	KGR 300
300	Bauwerk-Baukonstruktion	4.870.836 €		277.143 €	196.979 €	Einbau von Kiesmaterial statt RC-Material nicht vorhersehbare Entsorgungskosten Z-Material Erhöhung der Stahlmengen nach Ausführungsplanung Stahlpreisschwankungen - Tendenz steigend
	inkl. Waschhalle					KGR 400
400	Bauwerk-Technische Anlagen	1.877.919 €	132.090 €	11.990 €	57.838 €	Planerwechsel HLS zu geringer Kostenansatz vom ersten HLS Planungsbüro erhöhter Kostenaufwand bei der Entwässerung
	inkl. Waschhalle und PV					KG 500
500	Außenanlagen	1.511.346 €			218.414 €	Planerwechsel HLS zu geringer Kostenansatz vom ersten HLS Planungsbüro erhöhter Kostenaufwand bei der Entwässerung
600	Ausstattung	215.390 €			47.005 €	KGR 600 Erhöhung Ausstattungsmenge Kühlzelle war in Kosten nicht enthalten (25.000 €) Regalierung der Lagerflächen nicht enthalten
700	Baunebenkosten	2.234.639 €		82.981 €	-57.622 €	Reduzierung Nebenkosten
<b>Summe</b>		<b>10.802.237 €</b>	enthalten	enthalten	<b>462.614 €</b>	<b>Kostensteigerung zu Kostenberechnung 08.05.2025</b>
<b>Summe</b>		<b>10.802.237 €</b>	<b>10.802.237 €</b>	<b>10.802.237 €</b>		
		Feuerwehrhaus	inkl. PV-Anlage	inkl. Waschhalle		
	<b>Beschluss 11.06.2024</b>	<b>10.339.623 €</b>	brutto			
	<b>Kostensteigerung 07-2025</b>	<b>462.614 €</b>	brutto			
	<b>entspricht</b>	<b>ca. 4,4 Prozent</b>				
		<b>vergebene Gewerkesumme: ca. 39 % =3,4 Mio</b>				