

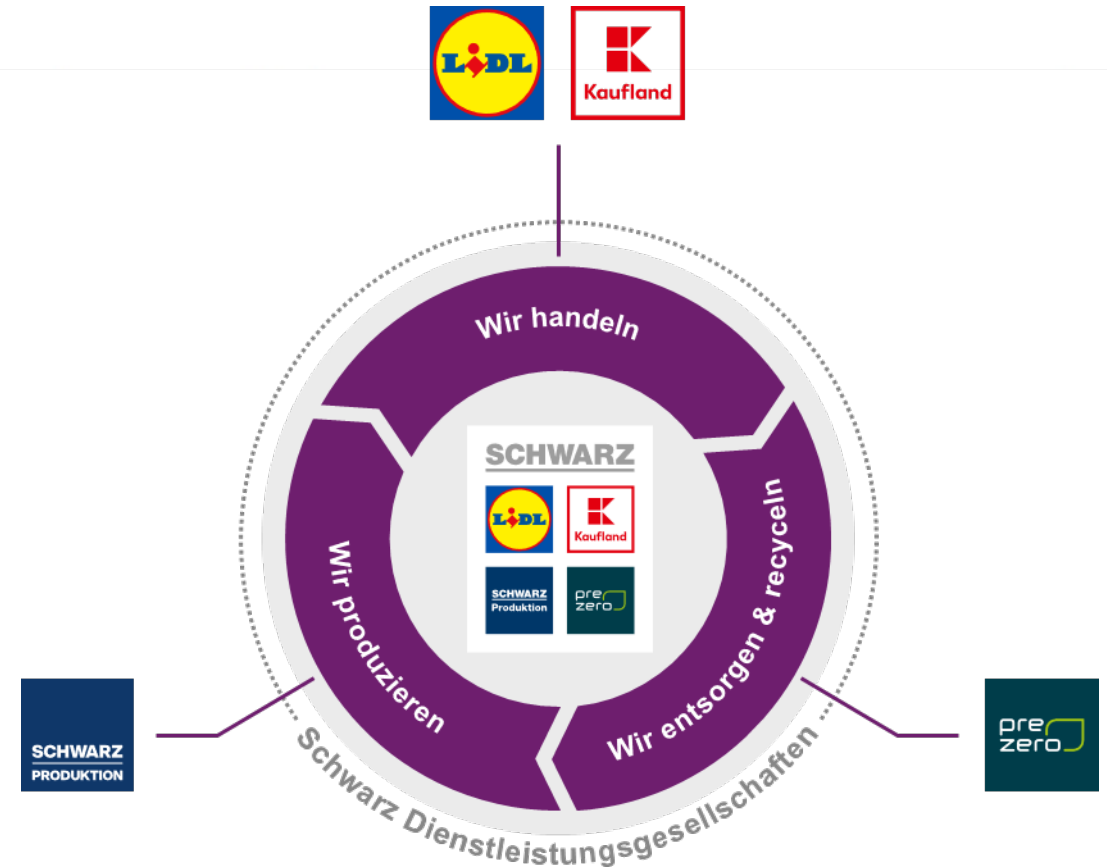
Lidl als Nahversorger in Hallbergmoos

Gemeinderatssitzung am 10.09.2024

Lidl als Teil der Schwarz Gruppe

- Lidl ist Teil der Unternehmensgruppe Schwarz mit Sitz in Bad Wimpfen
- Schwarz Gruppe mit rd. 500.000 Mitarbeitern weltweit
- Logistikk Lager in Anzing bei München
- 85 Filialen im Großraum München/Oberbayern

SCHWARZ



Gemeinderatssitzung Hallbergmoos

Moderner Nahversorger

Hochwertige Waren – Günstiger Preis

- Rund 4.500 Artikel davon 300 Bio-Artikel (inkl. Kooperation mit Bioland)
- Regionalität mit 250 regionalen/bayerischen Artikeln
- Obst- und Gemüsesortiment mit rund 160 Artikeln
- Lidl-Eigenmarke „Ein gutes Stück Bayern“
- Nachhaltiger frische Discounter mit gutem PreisLeistungs-Verhältnis

Moderner und attraktiver Arbeitgeber

- 20-25 neue und zukunftssichere Arbeitsplätze
- Ausbildungsstellen
- Übertarifliche Bezahlung



DU HAST DIE WAHL
Starke Marken Starke Eigenmarken



Gemeinderatssitzung Hallbergmoos

Moderner Nahversorger

Einkaufsatmosphäre

- Offene Deckenkonstruktion & Breite Gänge
- Niedrige Regalhöhen & Barrierefreiheit
- Tageslicht durch großes Schaufenster

Unsere neuste Filialgeneration

- Ökologische Bauweise
- Moderne und werthaltige Architektur

Optimale Ergänzung der Nahversorgung durch Lidl neben REWE



Entwicklung der Konzepte



Altes Filialkonzept

Einfache und funktionelle Gebäudearchitektur.



Modernisierter Bestand

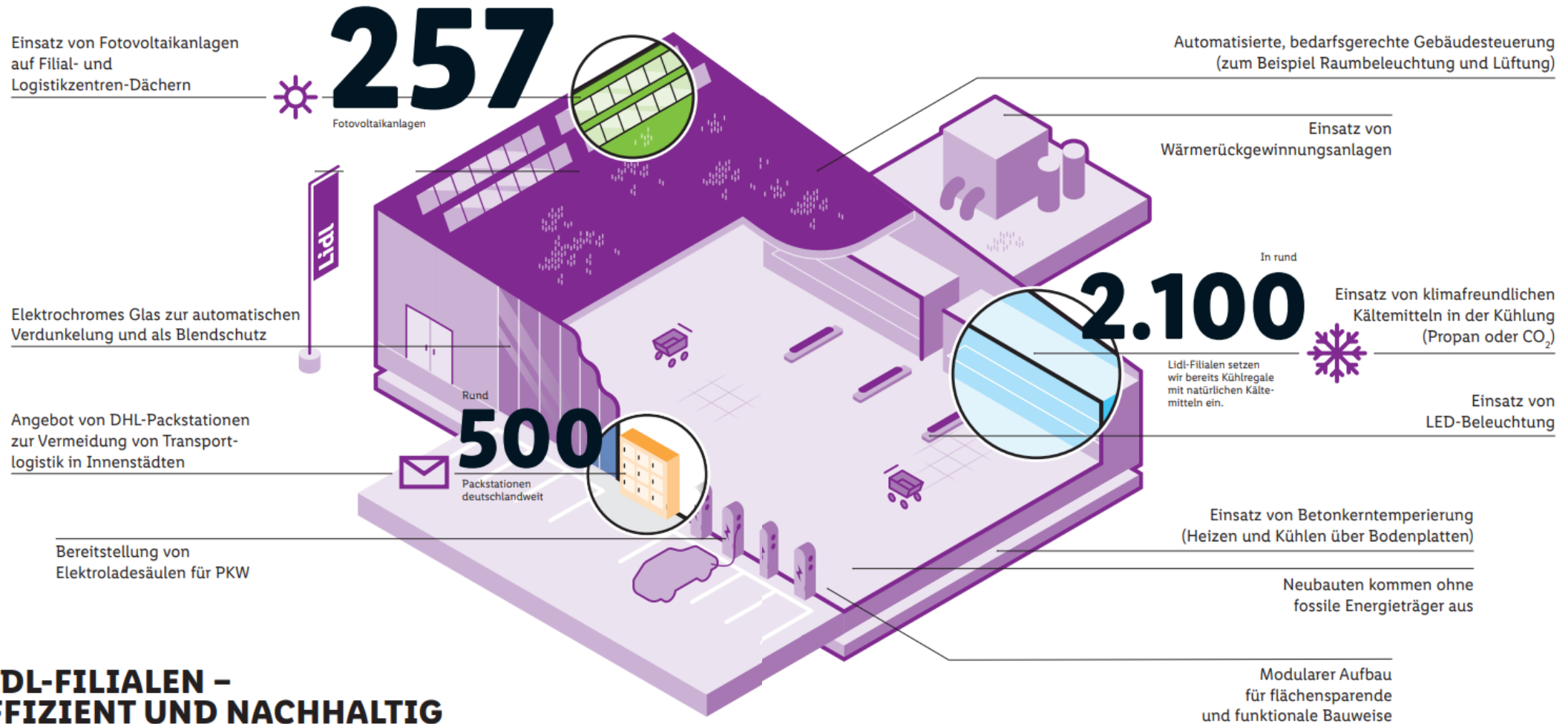
Optische und energetische Aufwertung bestehender Immobilien.



Aktuelle Filialgeneration

DGNB zertifizierter Neubau
Moderne, werthaltige und nachhaltige Gebäudearchitektur

Planung des Neubaumarktes



LIDL-FILIALEN – EFFIZIENT UND NACHHALTIG

Impressionen



Gemeinderatssitzung Hallbergmoos

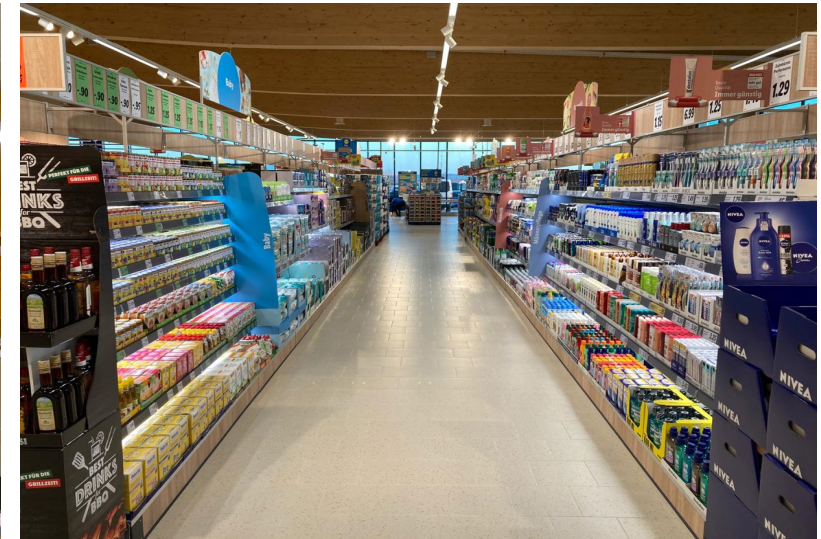
Impressionen



Impressionen



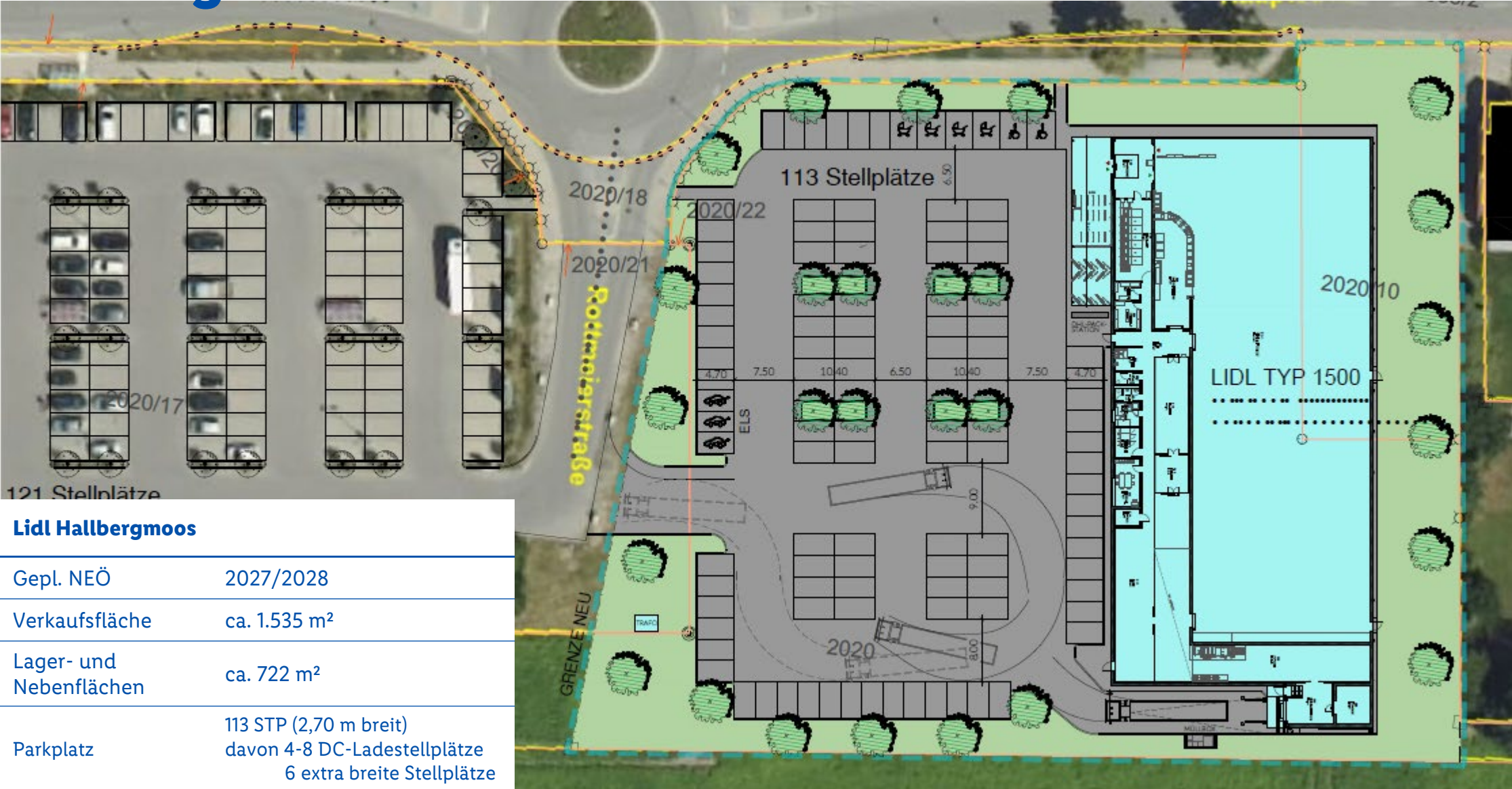
Impressionen



Impressionen



Planung Lidl



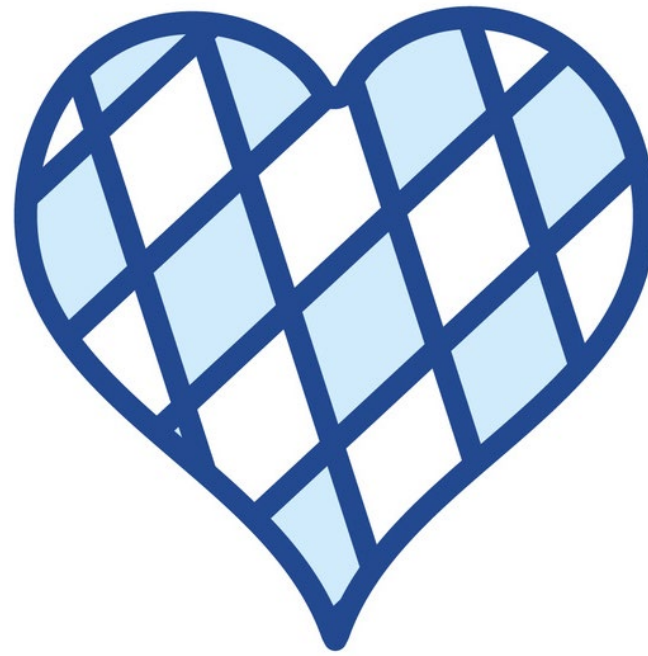
Lidl Hallbergmoos	
Gepl. NEÖ	2027/2028
Verkaufsfläche	ca. 1.535 m ²
Lager- und Nebenflächen	ca. 722 m ²
Parkplatz	113 STP (2,70 m breit) davon 4-8 DC-Ladestellplätze 6 extra breite Stellplätze





alpitronic

- + Hochintegrierte Leistungselektronik im ultrakompakten Design
- + Ladeleistung bis zu 200 kW mit CCS-Stecker
- + Paralleles DC-Laden möglich
- + Fernsteuerung, Fern-Management und Support
- + Globale Integration in Bezahlssysteme, RFID, Smartphone, EC- und Kreditkarten
- + Seit 2009 ist Alpitronic Entwickler für Leistungselektronik im Raum Südtirol



Wir freuen uns auf den gemeinsamen Austausch!

