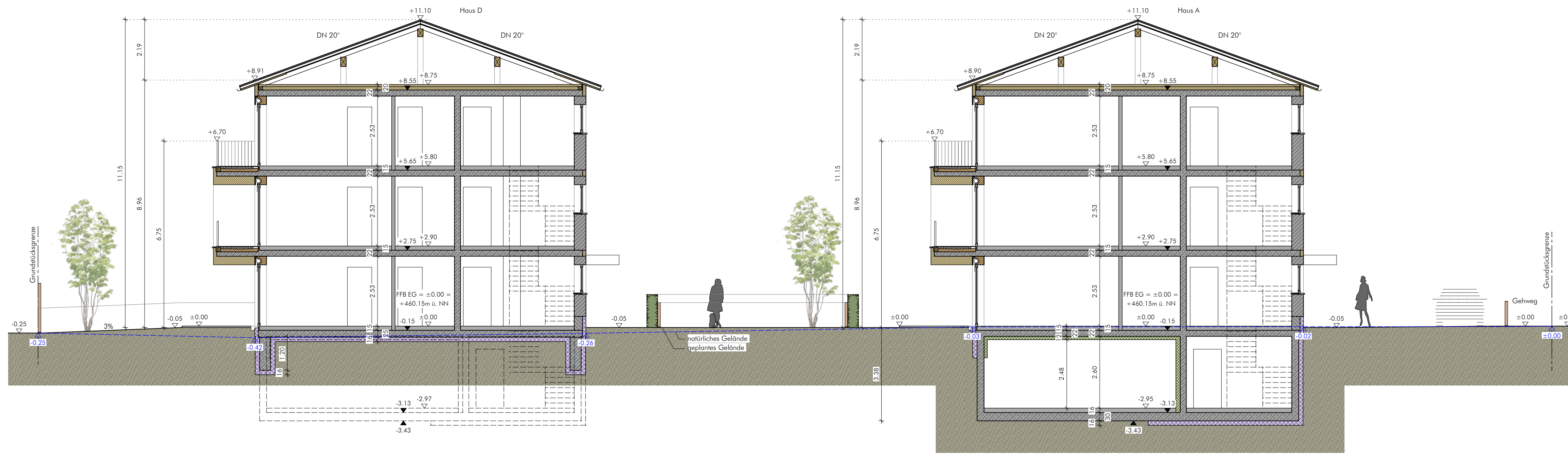


Schnitt A-A - Gebäude A und D_ 1:100



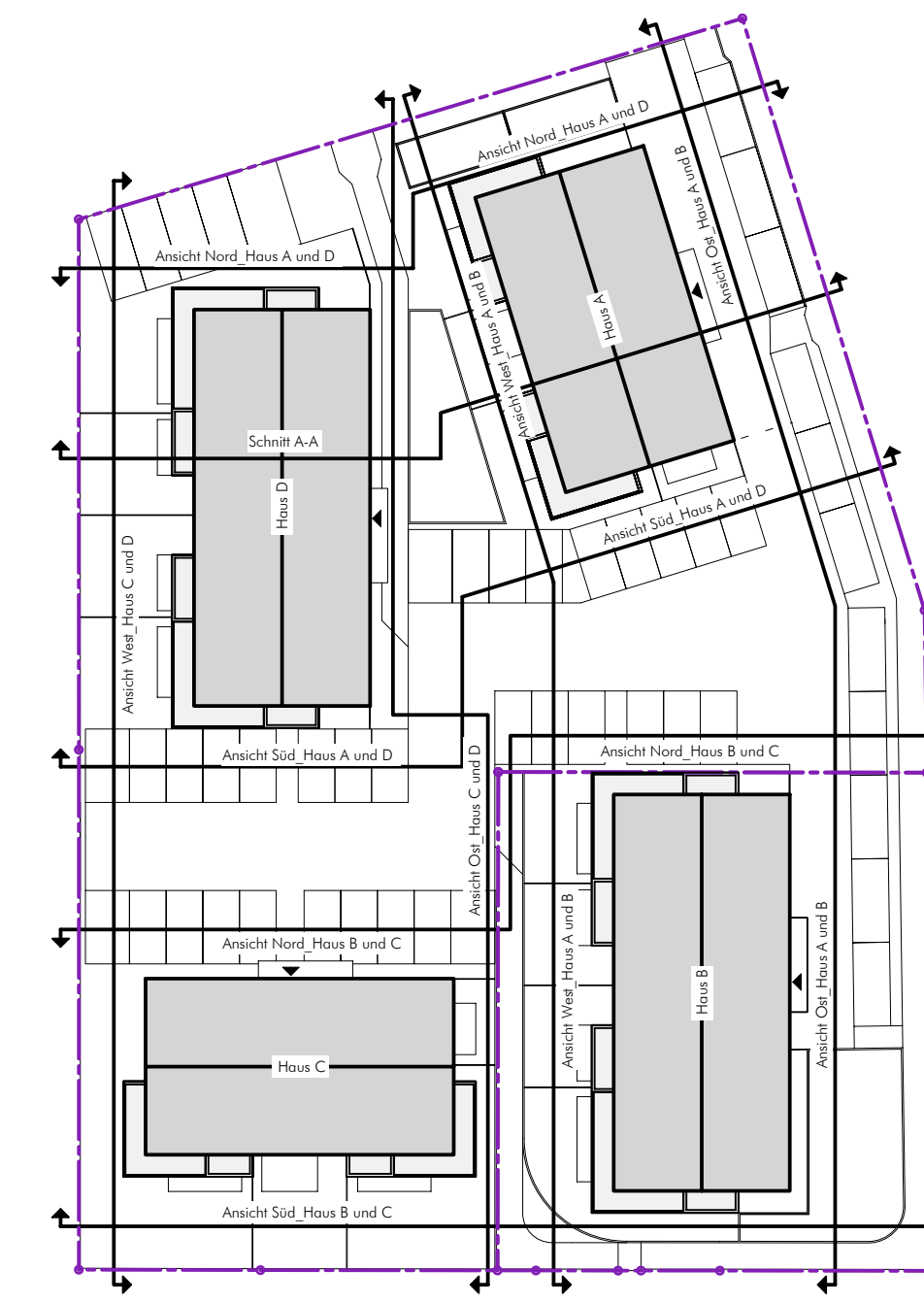
Ansicht Süd - Gebäude A und D_ 1:100



Ansicht Nord - Gebäude B und C_ 1:100



Ansicht Ost - Gebäude C und D_ 1:100



Nachweis der Abstandsflächen

Giebelseite:
 Traufe (0,8H) = 8,96m x 0,8 = 7,17m
 Traufe (0,4H) = 8,96m x 0,4 = 3,59m
 First (0,8H) = 11,15m x 0,8 = 8,92m
 First (0,4H) = 11,15m x 0,4 = 4,46m

Traufeseite:
 0,8H = (2,19m/3 + 8,96m) x 0,8 = 7,76m
 0,4H = (2,19m/3 + 8,96m) x 0,4 = 3,88m

Balkon:
 0,8H = 6,75 x 0,8 = 5,40m
 0,4H = 6,75 x 0,4 = 2,70m -> 3,00m

Deck 20' Zehnteil:
 Deckung Dachstuhl in schiefeliger
 Lattung 40x60 mm
 Korbblech 40x60 mm
 Dachstuhl 24mm
 Sparren 80x160mm

Deck über 7. Obergeschoss:
 20cm Mineralwolle
 Dampfsperre
 22cm Stahlbetondecke

Außenwand:
 Außenwand 24,5cm Mauerwerk
 (z.B. Poroton S7)

Decken:
 22cm Stahlbetondecke

Balkon:
 Balkongeländer
 tragfähige Kieseisenschicht
 Schutzschicht 15cm, Regal Sand und Drain 22
 2-lagige Abdichtung Bitumenelastisch
 Gefälleabdichtung (PUR 2%) im Mittel 100mm
 Versenblech
 16cm Stahlbetondecke

Kellerwand:
 25cm Stahlbetondecke
 16cm drucklose XPS-Dämmung

Kellerdecke:
 22cm Stahlbetondecke
 12cm EPS-Dämmung

Bodenplatte:
 30cm Bodenplatte
 16cm drucklose XPS-Dämmung
 5cm Sauberkeitsschicht

Übersichtsplan _ 1:200



Legende

- Grundstücksgrenze
- Abstandsflächen
- Verlauf Kellergeschoss
- Gehweg (Wasserdurchlässiges Pflaster)
- Rosenfläche
- Terrasse
- Rosenfugenspflaster
- Zufahrt (Asphalt)

Planüberprüfung	AUHA_4_BBI_ARC_XX_EGP_XX_04_02_F	Planübersicht	Übersichtsplan, Ansichten und Schnitte
Maßstab	1:100; 1:200	Datum	29.04.2026
GENEHMIGUNGSPLANUNG - BAUANTRAG		Nachweis der Abstandsflächen	
Bauvorhaben		Neubau einer Wohnanlage bestehend aus vier Mehrfamilienhäusern mit insgesamt 44 Wohneinheiten und 49 oberirdischen Stellplätzen	
Baugrundstück		Auenstraße 1 in 85399 Hallbergmoos	
Bauherr		Name: [REDACTED]	
Verfasser		Biersack - Brunner Ingenieure Partnerschaft mbH Bretenfelder Ingenieure und Bauingenieur Katharina-Fischer-Platz 5 85435 Erding Tel: 08122 / 95906-30 Fax: 08122 / 95906-34 Mail: ingenieur@biersack-brunner.de Web: www.biersack-brunner.de	

Hinweise:

- Der Gehweg befindet sich im Eigentum des Bauherrn, wird jedoch der Allgemeinheit zur Nutzung überlassen. Für die Herstellungskosten, Wartung, Widmung und Haftung des Gehwegs ist die zuständige Gemeinde verantwortlich.
- Die Stellplätze sind mit wasserdurchlässigem Belag zu befestigen.
- Für die Stellplätze und die Zufahrt wird eine ausreichende Entwässerung vorgesehen. (Entwässerung nicht über öffentliche Verkehrsflächen, siehe Entwässerungsplan)
- Die Höhen sind auf den Kanaldeckel auf der Straße bezogen.
- Die Anforderungen des Brandschutznachweises sind zu beachten.
- Bei den Pflanzungen sind Art. 47 und 48 des Ausführungsgesetzes zum BGB (Grenzabstand von Bäumen, Sträuchern, usw.) zu beachten.
- Die Animationen stellen keine detailgetreuen Abbildungen dar.

Es müssen noch die folgenden Nachweise erstellt und in die Planung integriert werden:

- statische Berechnung
- Schallschutznachweis
- Wärmeschutznachweis
- Entwässerungsplanung
- Baugrundgutachten

±0.00 = 460.15 m ü. NHN
 HHW = Geländeoberkante
 Geodätisches Bezugssystem:
 Höhenbezug: DE_DHHN2016_NH (m ü. NHN)