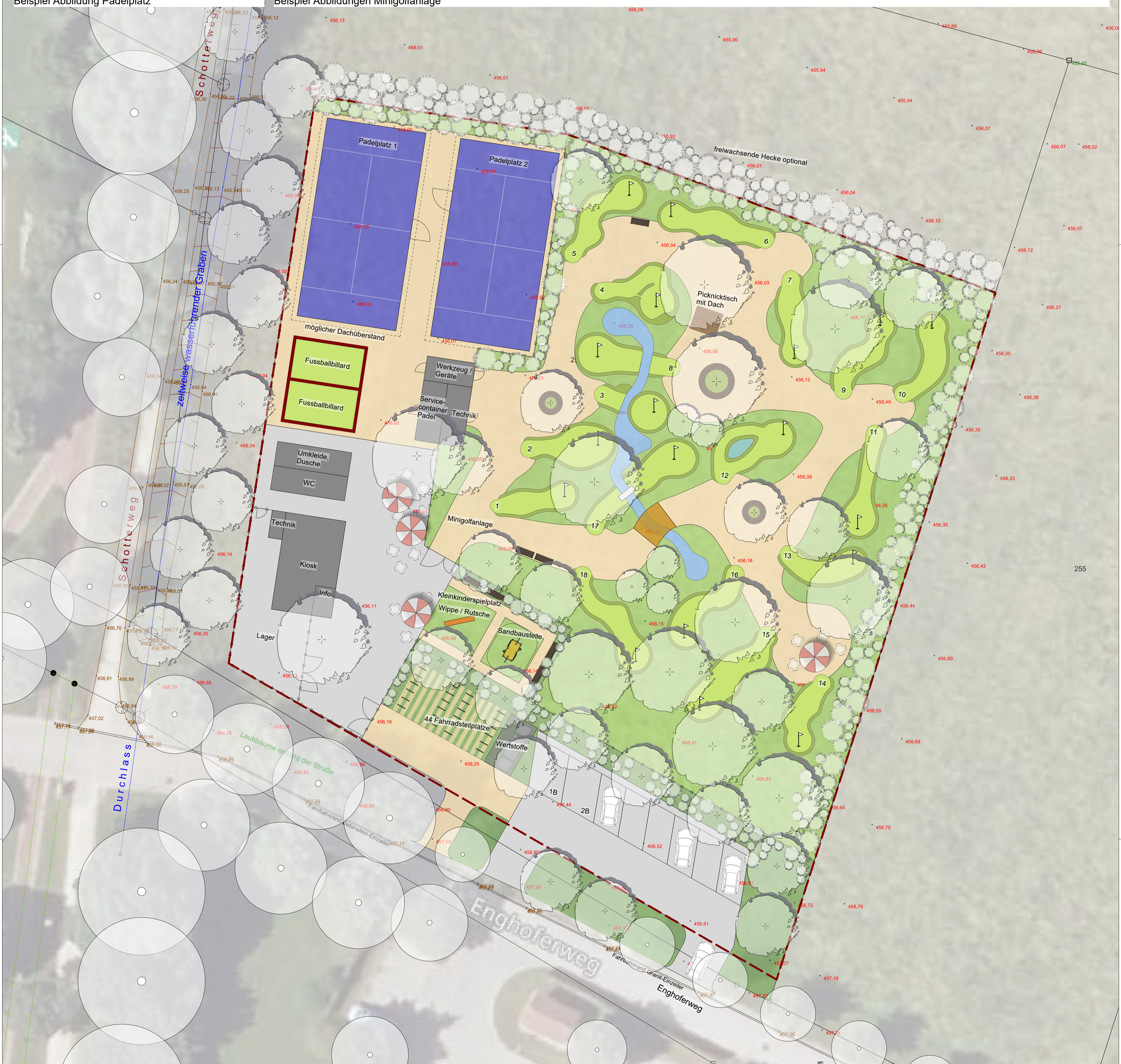




Beispiel Abbildung Padelplatz



Beispiel Abbildungen Minigolfanlage



LEGENDE

- Befestigte Fläche
- Wassergebundene Wegedecke
- Wiese
- Befahrbarer Belag
- Minigolfbahn mit Abstandsfläche
- Brücke
- Wasser
- Zaun
- Fahrradablenkbügel
- Umgriff Pachtfläche
- o Bestandsbaum
- + Baum Neupflanzung
- x Sträucher Neupflanzung
- x Sonnenschirm-Tisch-Kombi

Die Grundstücksgrenzen und grundstücksbezogene Bauteile dürfen nicht aus den Außenanlageplänen gemessen werden. Es gilt die ordentliche Vermarkung bzw. die Angaben des zuständigen Vermessers. Die dargestellten Sparten dienen lediglich als Orientierungshilfe. Lage, Vollständigkeit und Aktualität können nicht garantiert werden. Verbindlich sind die jeweiligen Fachplanungen. Bei der weiteren Planungen sind die Vorschriften und Verordnungen bezüglich Baumschutz besonders zu beachten (u.a. DIN 18920).

a	Einfügen der Vermessung	17.11.25	ju
Index	Änderung	Datum	gez.

Minigolf und Padelplatz Hallbergmoos			
Inhalt	GESTALTUNG UND ERSCHLIEßUNGSPLAN		Plannr. 177_631.200.01a
Datum	12.01.2026	Bearb. ju	Maßstab 1 : 200
Bauherr	Robert Gebhard Stifwiesenweg 5 85399 Hallbergmoos		
Planer	FREI Berger - Fuchs Landschaftsarchitekten PartG mbB RAUM		
Vermessung: ASTHO Vermessungs GmbH vom 12.11.2025			

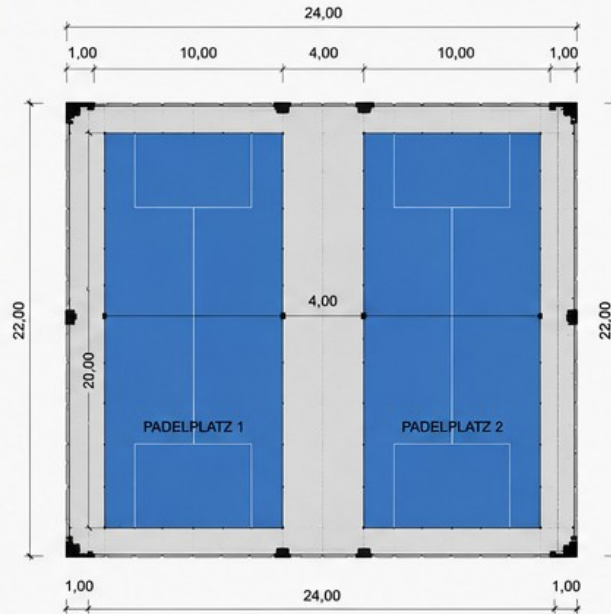
Padel Arena Hallberg

ÜBERDACHUNG FÜR ZWEI PADELPLÄTZE

KOMPAKT – FUNKTIONAL – WETTERSCHUTZ



GRUNDRISS M 1:100



KONZEPT

Die Überdachung für zwei Padelplätze schützt vor Witterungseinflüssen und ermöglicht eine ganzjährige Nutzung der Anlage. Die Konstruktion kombiniert eine robuste Stahlkonstruktion mit einer leichten Dachdeckung aus Sandwichpaneelen für eine langlebige und funktionale Lösung.

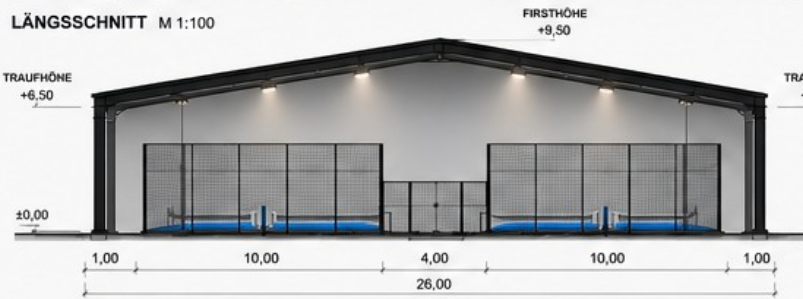
MERKMALE

- Spannweite: 24,00 m
- Tiefe: 22,00 m
- Firsthöhe: 9,50 m
- Traufhöhe: 6,50 m
- Padelplatzgröße: 10,00 m x 20,00 m
- Abstand zwischen den Courts: 4,00 m
- Seitlicher Abstand Stütze – Court: 1,00 m
- Stahlkonstruktion feuerverzinkt und schwarz lackiert
- Dach aus Sandwichpaneelen (100 mm)
- Integrierte LED-Beleuchtung
- Entwässerung über integrierte Rinnen
- Erweiterbar und modular

AXONOMETRIE



LÄNGSSCHNITT M 1:100



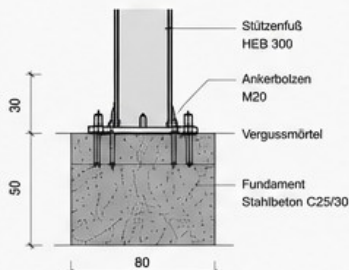
QUERSCHNITT M 1:100



KONSTRUKTION / DETAILS



FUNDAMENT M 1:20



MATERIALIEN

- Stahlkonstruktion feuerverzinkt und schwarz lackiert
- Dachpaneel Sandwichpaneel 100 mm (Farbe: Lichtgrau)
- Verglasung Einscheibensicherheitsglas
- Netz / Windschutz HDPE-Gewebe (Farbe: Grau)
- Pulverbeschichtung RAL 9005 Tiefschwarz

BELEUCHTUNG



PERSPEKTIVE



GANZJÄHRIGE NUTZUNG
Schutz vor Wind und Wetter

ROBUSTE KONSTRUKTION
Langlebig und wartungsarm

INTEGRIERTE BELEUCHTUNG
Optimale Ausleuchtung der Courts

EFFIZIENTE ENTWÄSSERUNG
Integrierte Rinnen und Fallrohre

MODULAR ERWEITERBAR
Flexibel anpassbar an Ihre Bedürfnisse

Alle Maße in Meter
Änderungen vorbehalten